

Seminario

"Estrategias de integración y desarrollo sensorial en el entorno escolar"

21 de Abril de 2018.

9.00 a 9.30. Recogida de documentación y bienvenida.

Director del Colegio Virgen de Europa.



9.30 a 10.50. "Estimulación sensorial y desarrollo cerebral".

Ceferino Maestú Unturbe. Neuropsicólogo. Doctor en Medicina y Bioingeniería. Director del Laboratorio de Bioelectromagnetismo del CTB-UPM.



10.50 a 11.40. "La teoría de la integración sensorial y su impacto en la participación de los niños".

Beatriz Matesanz García. Doctora en Terapia Ocupacional y maestra de educación Infantil. Certificada en Integración Sensorial. Coordinadora de la unidad de atención a la infancia y adolescencia del Instituto de Rehabilitación Funcional (IRF) La Salle de Madrid.

• 11.40 a 12.00. Descanso.



12.00 a 12.50. "La integración de los sentidos y su influencia en el aprendizaje".

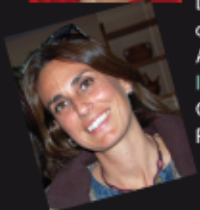
Alberto León Collado. Terapeuta Ocupacional certificado en Integración Sensorial. Máster Universitario en Neurociencias y Biología del Comportamiento UPO. Director y clínico en el centro S.T.O.I. de Jerez de la Frontera.



12.50 a 13.40. "Trastornos del procesamiento sensorial. Signos de alarma en el aula".

María Ángeles San Cayo Patiño. Terapeuta Ocupacional certificada en Integración Sensorial. Directora del Centro de Desarrollo Integral SAMAY. Creadora y coordinadora de varios proyectos de terapia ocupacional en centros de Educación Infantil y Primaria de la Comunidad Autónoma de Madrid (CAM).

Irene Torrón Morata. Terapeuta Ocupacional en el Centro de desarrollo integral SAMAY. Certificada en Integración Sensorial y Máster en Neurocontrol Motor por la Universidad Rey Juan Carlos de Madrid.



• 13.40 a 14.00. Preguntas a los ponentes.

• 14.00 a 15.00. Comida.



15.00 a 15.50. "Estrategias sensoriales en el entorno escolar".

Víctor Da Silva Gamo. Director del centro de desarrollo infantil Sensory de Madrid. Terapeuta ocupacional certificado en Integración Sensorial.



15.50 a 16.40. "El trabajo en equipo entre profesores y terapeutas ocupacionales a través de un caso clínico".

María Nieto Tienda. Terapeuta Ocupacional certificada en Integración Sensorial y Psicomotricista. Desarrolla su labor clínica en la unidad de atención a la infancia y adolescencia del Instituto de Rehabilitación Funcional (IRF) La Salle así como en entornos escolares.



16.40 a 17.15. "Presentación de estudios sobre la Terapia de Integración Sensorial".

Miguel Brea Rivero. Doctor por la Universidad Rey Juan Carlos. Terapeuta ocupacional certificado en Integración Sensorial. Docente en el grado de Terapia Ocupacional de la Universidad Rey Juan Carlos de Madrid.

• 17.15 a 17.30. Preguntas a los ponentes.

• 17.30 a 18.30. Mesa redonda con todos los ponentes.

• 18.30. Despedida.